

エムジー建工は木造耐火建築物外壁の 効率的な施工ができます。

ALC下地(パワーボード)とサイディング両方の施工が得意です。

木造耐火建築物認定後、多くの施工実績があります。

首都圏では、木造耐火建築物が増えています。

- 都市中心部でも木造が建てられます
(防火地域、準防火地域)
- 建築用途が広がります
(老人施設、保育園、幼稚園等)
- 国、都の木造不燃化方針に適応します
(公共建築物等木造化促進法
木密地域不燃化10年プロジェクト・不燃化特区制度)

木造軸組工法で耐火1時間構造の認定が取得できます!

(社)日本木造住宅産業協会(以下、木住協)は平成18年に木造軸組工法による耐火構造の大臣認定を取得しました。(※1)

上記の耐火構造には、外壁においては**ALC35mm以上+窯業系サイディング15mm以上の仕様があります。**(※2)

※1 木住協の耐火構造建築物の設計・工事監理を行うにあたっては、所定の講習会の受講が必須条件となります。

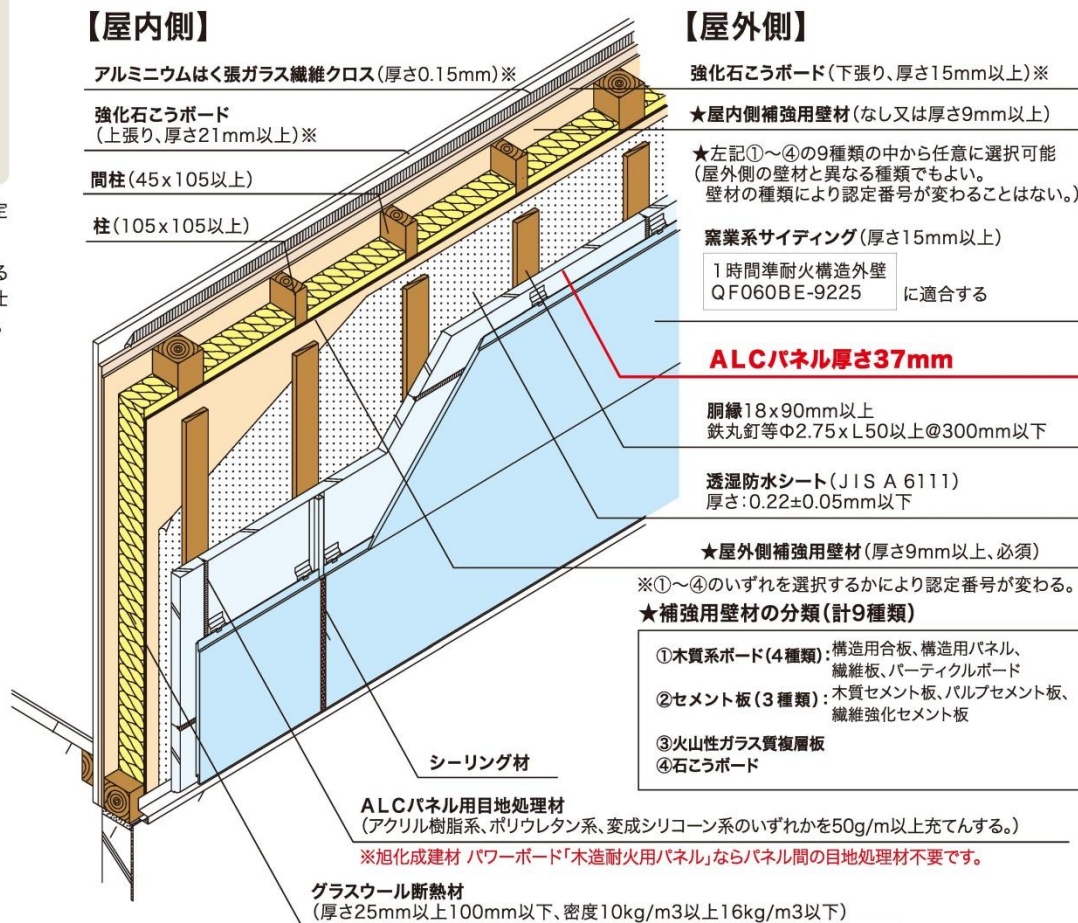
※2 外壁仕様はALC35mm以上+窯業系サイディング15mm以上にすることで、屋内側被覆なども規定があります。また、外壁以外では間仕切壁・床・屋根・階段などの主要構造部を耐火構造にする必要があります。

木造で下記のような建物が可能に。

1. 防火地域の100m²超え、または階数が3以上の建築物
2. 準防火地域の1,500m²超え、または地階を除く階数が4以上の建築物
3. 建築基準法以外の法規により耐火建築物の規制がかかる老人福祉施設や保育園等
4. 高さが13m又は軒高さが9mを超える地階を除く階数が4以上の建築物
5. 3階建て以上の特殊建築物(学校、病院、ホテル、共同住宅など)

木造耐火建築物(外壁)参考図 ※軸組工法

(注)2×4工法の場合は仕様異なります。

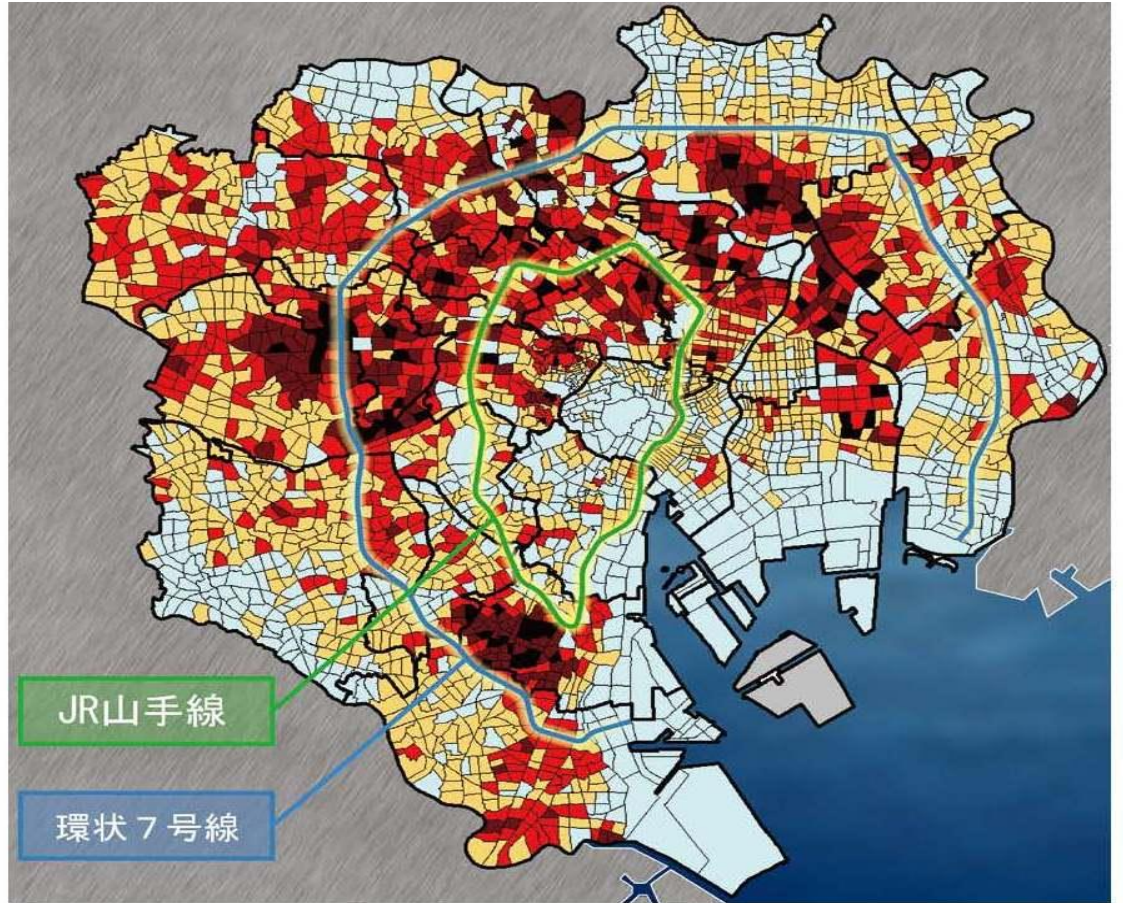


仕様の詳細は(社)日本木造住宅産業協会までお問い合わせください。

東京都には、震災時に甚大な被害が想定される地域が広範囲に存在しています。不燃化が課題。

第6回 地域危険度調査 (2008年)

火災危険度ランク図



第6回地域危険度調査（2008（平成20）年）
における火災危険度ランク図



特に甚大な被害が想定される12地区を 先行実施地区として指定。(不燃化特区)

●延焼遮断帯となる道路の整備や建物の不燃化・耐震化を促進

道路や公園など都市基盤が不十分

老朽化した木造建築物が多い



首都直下地震による大きな
被害が想定(地震・火災)

<改善されない理由>

- ・高齢化による建替意欲の低下
- ・狭小地で建替困難
- ・権利関係が複雑



面積 7,000ha

(区部面積の11%)

居住人口 約180万人

(区部人口の20%)

消防車が入れない狭小地



火災延焼



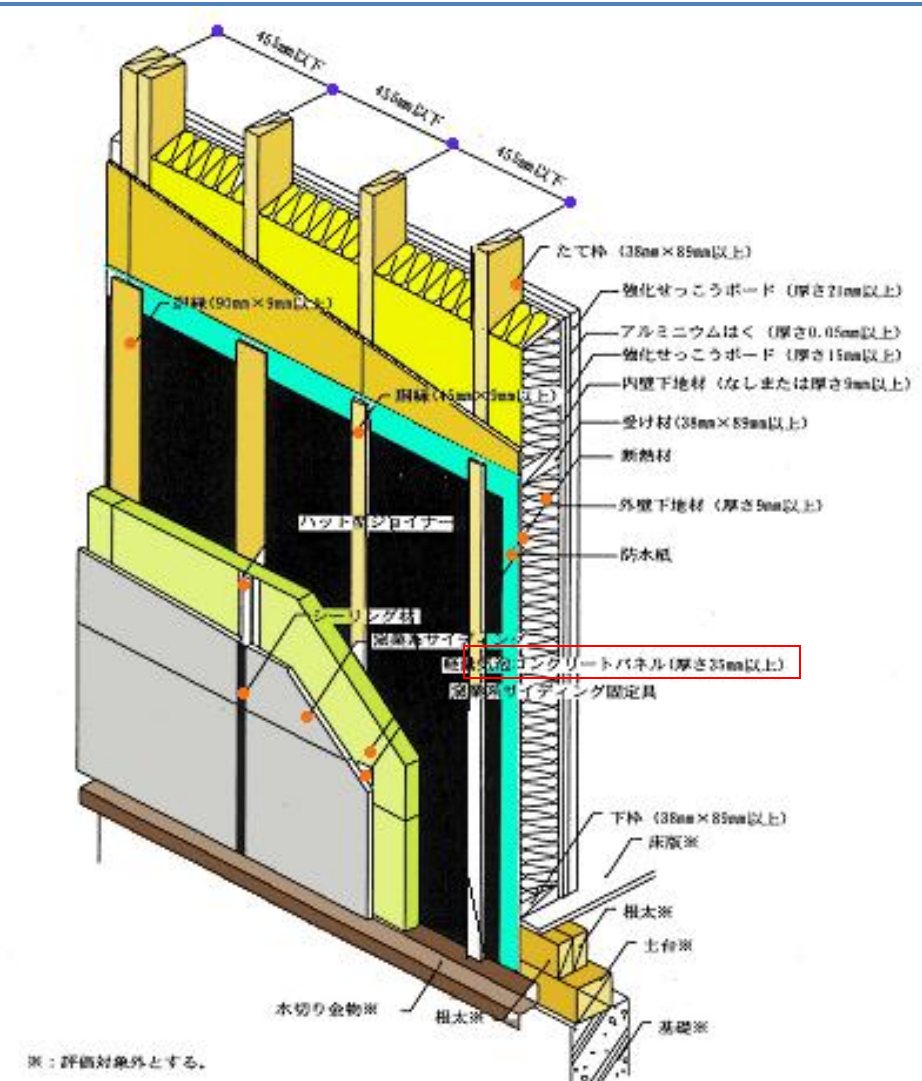
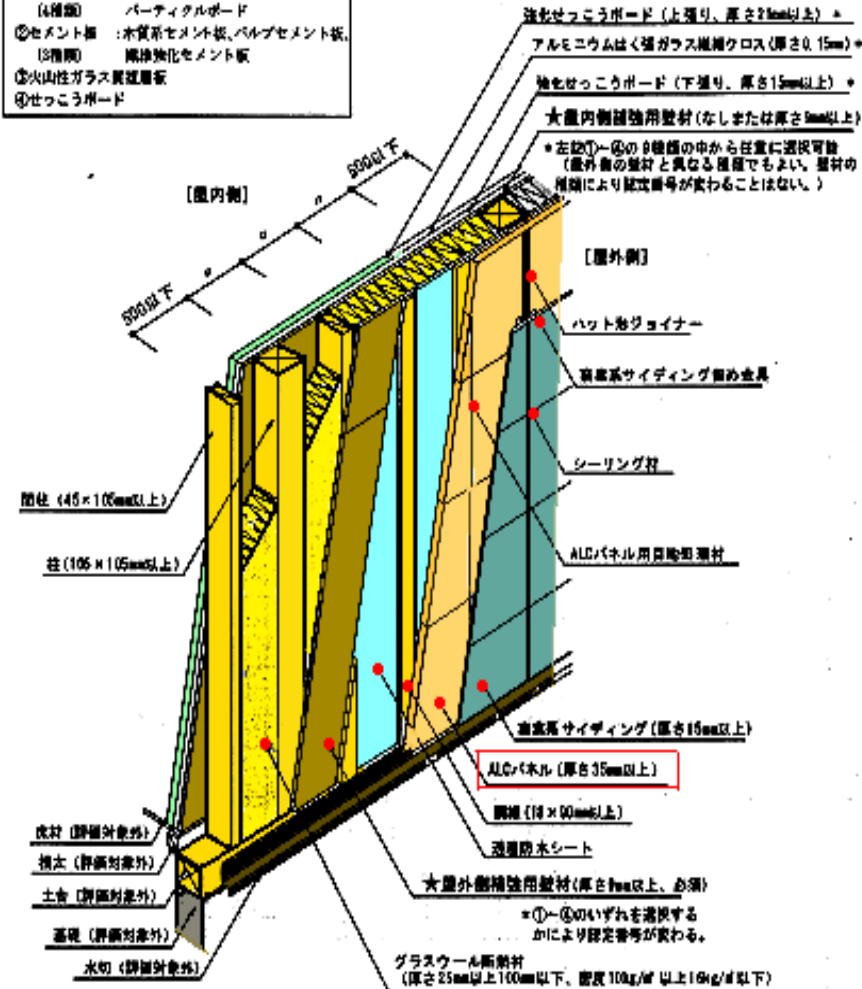
- ・都市計画道路整備率 約50%(2012)
- ・不燃領域率(市街地の燃えにくさを示す)
目標70%(2025年度)
現状56%(2006年度)

図 整備地域位置図

木造軸組工法と枠組壁工法の外壁仕様

★補強用壁材の分類 (計9種類)

- ①木質系ボード：構造用合板、構造用パネル、繊維紙、(4種類) パーティクルボード
- ②セメント系：木質系セメント板、バルブセメント板、(3種類) 繊維強化セメント板
- ③火山性ガラス繊維層板
- ④せっこうボード



木造軸組耐火

2×4耐火

木造軸組工法と枠組壁工法の外側耐火仕様比較

仕 様		木造軸組	枠組壁工法
構 成 材			
外壁下地材	耐力面材	9mm以上の木質系ボード ドライライト, 石膏ボード	9mm以上の構造用合板 構造用パネル
透湿防水シート		必 須	
通 気 胴 縁		18×90以上	9×45以上 9×90以上(目地部)
ALCパネル (パワーボード)	厚 さ	35mm以上	
	ねじ長さ	60mm以上	70mm以上
	ねじ本数/枚	2本/縦下地(10本止め)	3本/縦下地(15本止め)
	補修材	要	要(Q&Aより)
シーリング		不要(目地無パネル)	不要
窯業系SD	条 件	1時間準耐火構造外壁の大臣認定取得の材料	
	厚 さ	15mm以上(金具留め)	15mm以上

木造耐火建築物 外壁の施工

(桝組壁工法の実例)

(注) (社) 木住協の木造軸組耐火建築物の場合は仕様異なります。



パワーボード張り

透湿防水シートおよび通気胴縁



出隅部



サイディング張り

サイディング用スタータ



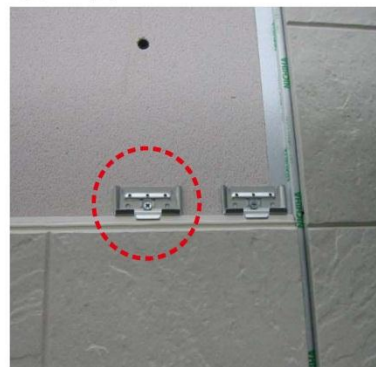
サイディング施工



パワーボード施工



専用金具



サイディング施工

